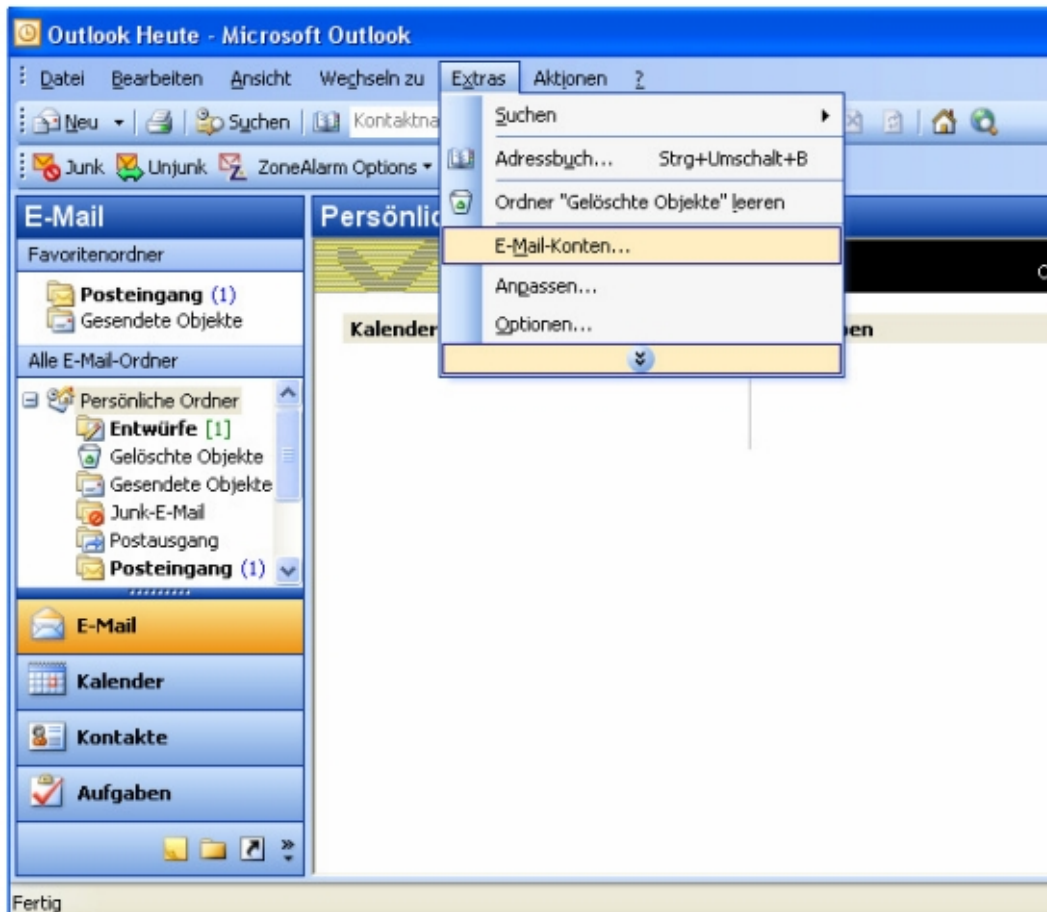


Konfiguration des Postausgangsservers unter Microsoft Outlook

Öffnen Sie über Extras -> E-Mail-Konten die Dialogbox zur Konfiguration Ihrer Emailkonten:



Wählen Sie ein neues E-Mail-Konto hinzufügen aus:

E-Mail-Konten

Mit diesem Assistenten können Sie die von Outlook verwendeten E-Mail-Konten und Verzeichnisse ändern.

E-Mail


- Ein neues E-Mail-Konto hinzufügen
- Vorhandene E-Mail-Konten anzeigen oder bearbeiten


Verzeichnis

- Ein neues Verzeichnis oder Adressbuch hinzufügen
- Vorhandene Verzeichnisse oder Adressbücher anzeigen oder bearbeiten

< Zurück Weiter > Schließen

Wählen Sie als Servertyp POP3 aus:

E-Mail-Konten 

Servertyp
Wählen Sie den Servertyp, mit dem Ihr neues E-Mail-Konto arbeitet. 

- Microsoft Exchange Server**
Es wird eine Verbindung zu einem Exchange Server hergestellt, um E-Mail zu lesen, auf Öffentliche Ordner zuzugreifen und Dokumente freizugeben.
- POP3**
Es wird eine Verbindung zu einem POP3-Mailserver hergestellt, um E-Mail zu downloaden.
- IMAP**
Es wird eine Verbindung zu einem IMAP-Mailserver hergestellt, um E-Mail zu downloaden und Postfachordner zu synchronisieren.
- HTTP**
Es wird eine Verbindung zu einem HTTP-Mailserver wie Hotmail hergestellt, um E-Mail zu downloaden und Postfachordner zu synchronisieren.
- Zusätzliche Servertypen**
Es wird eine Verbindung zu einem Mailserver einer anderen Arbeitsgruppe oder eines Drittanbieters hergestellt.

Unter Postausgangsserver tragen Sie bitte den Serverhostnamen ein und unter Kennwort bitte Ihr Kennwort für den E-Mail Account. Den tatsächlichen Servernamen für den Postausgang entnehmen Sie bitte unserer Begrüßungsmail.

E-Mail-Konten

Internet-E-Mail-Einstellungen (POP3)

Alle Einstellungen auf dieser Seite sind nötig, damit Ihr Konto richtig funktioniert.

Benutzerinformationen	Serverinformationen
Ihr Name: <input type="text" value="Vorname Nachname"/>	Posteingangsserver (POP3): <input type="text" value="mail.IhreDomain.de"/>
E-Mail-Adresse: <input type="text" value="info@IhreDomain.de"/>	Postausgangsserver (SMTP): <input type="text" value="server.virtualhosts.de"/>
Anmeldeinformationen	Einstellungen testen
Benutzername: <input type="text" value="info@IhreDomain.de"/>	Wir empfehlen Ihnen, das neue Konto nach dem Eingeben aller Informationen in diesem Fenster zu testen, indem Sie auf die Schaltfläche unten klicken (Netzwerkverbindung erforderlich).
Kennwort: <input type="password" value="*****"/>	
<input checked="" type="checkbox"/> Kennwort speichern	<input type="button" value="Kontoeinstellungen testen..."/>
<input type="checkbox"/> Anmeldung durch gesicherte Kennwortauthentifizierung (SPA)	<input type="button" value="Weitere Einstellungen..."/>

< Zurück Weiter > Abbrechen

Öffnen Sie das Register Postausgangsserver und wählen Sie Der Postausgangsserver (SMTP) erfordert Authentifizierung aus:

The image shows a Windows dialog box titled "Internet-E-Mail-Einstellungen" with a close button (X) in the top right corner. The dialog has four tabs: "Allgemein", "Postausgangsserver", "Verbindung", and "Erweitert". The "Postausgangsserver" tab is selected. The main content area contains the following options:

- Der Postausgangsserver (SMTP) erfordert Authentifizierung
- Gleiche Einstellungen wie für Posteingangsserver verwenden
- Anmelden mit
 - Benutzername:
 - Kennwort:
 - Kennwort speichern
- Anmeldung durch gesicherte Kennwortauthentifizierung (SPA)
- Vor dem Senden bei Posteingangsserver anmelden

At the bottom of the dialog are two buttons: "OK" and "Abbrechen".

Klicken Sie jetzt auf **Fertig stellen** und ihr E-Mail-Konto ist eingerichtet:

